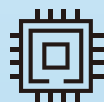


分支器模块

新一代高防护IO



信号稳定



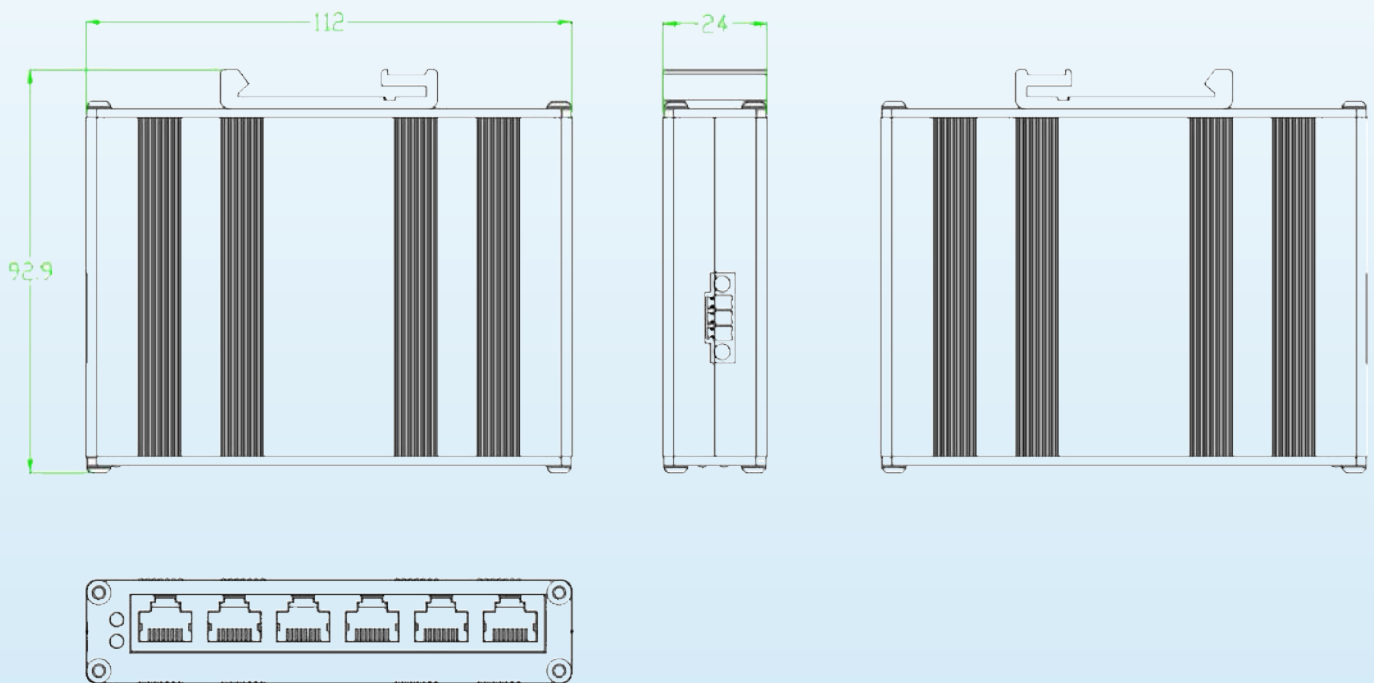
性能稳定



安装便捷

分支器模块产品尺寸

分支器模块尺寸说明



配置与使用说明

(1)每个分支器占用两个EtherCAT从站站号,使用本分支器时,需要把所有的EtherCAT从站(包括分支器本身两个站点)配置不同的站号。

(2)分支器两个节点必须禁用DC模式,否则启用失败。

(3)6路分支器的端口数据流优先级为:X2>X3>X4>X5>X6,即X2支路上的任何一个从站优先于X3之路上的所有从站。

(4)分支器支持级联,级联的个数和分支器本身的功能无关。

型号 EC-6SW



产品名称	分支器模块
最高通讯速度	100Mbps
内部消耗电流	约160mA
网口/网线	标准网口并配以超五类网线, 电缆长度不超过100米
通讯协议	EtherCAT工业实时总线协议
工作温度	-10~55°C
EtherCAT通道	1路输入, 5路输出
湿度	10~95%, 无凝霜
同步方式	DC-分布式时钟
最高通讯速度	100Mbit/s(100Base-TX)
双工方式	全双工
拓扑结构	星型拓扑结构
是否支持分支器级联	支持
网线识别	Auto MDI/MDX