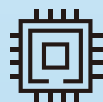


# 工业百/千兆交换机

## 新一代高防护IO



信号稳定



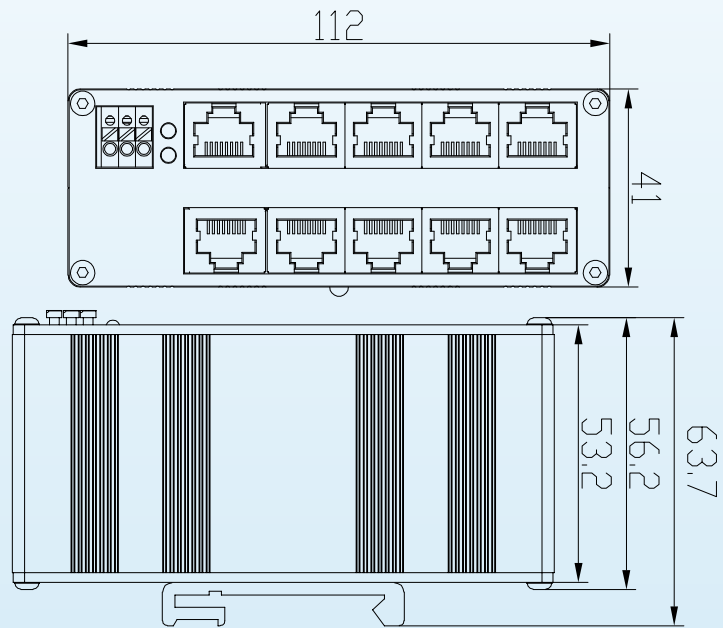
性能稳定



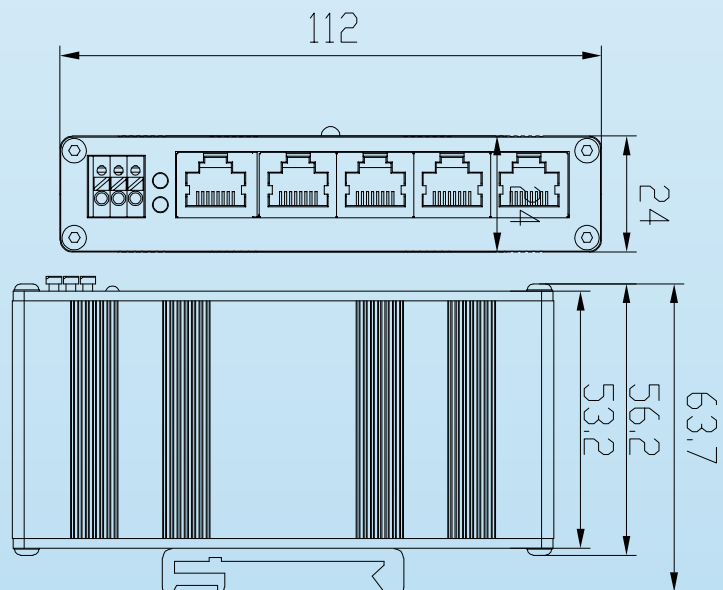
安装便捷

## 工业百/千兆交换机产品尺寸

### 10口工业交换机尺寸说明



### 5口工业交换机尺寸说明



## 工业百/千兆交换机产品参数

型号	DE-SW01-05	DE-SW01-10	DE-SW00-05	DE-SW00-10
----	------------	------------	------------	------------



产品名称	5口工业交换机	10口工业交换机	5口工业交换机	10口工业交换机
工作温度	-40~80°C	-40~80°C	-40~80°C	-40~80°C
电压输入	DC 24V	DC 24V	DC 24V	DC 24V
功率	<5W	<5W	<5W	<5W
相对温度	5~95°C无冷凝	5~95°C无冷凝	5~95°C无冷凝	5~95°C无冷凝
存储温度	-40~85°C	-40~85°C	-40~85°C	-40~85°C
速率	千兆	千兆	百兆	百兆

## 产品特点

(1) RJ45电口能自适应10/100/1000M,全/半双工模式

(2) 支持802.3X流量控制;

(3) -40°C至80°C (-40°F至176°F) 工作温度;

(4) 支持35mm DIN导轨安装